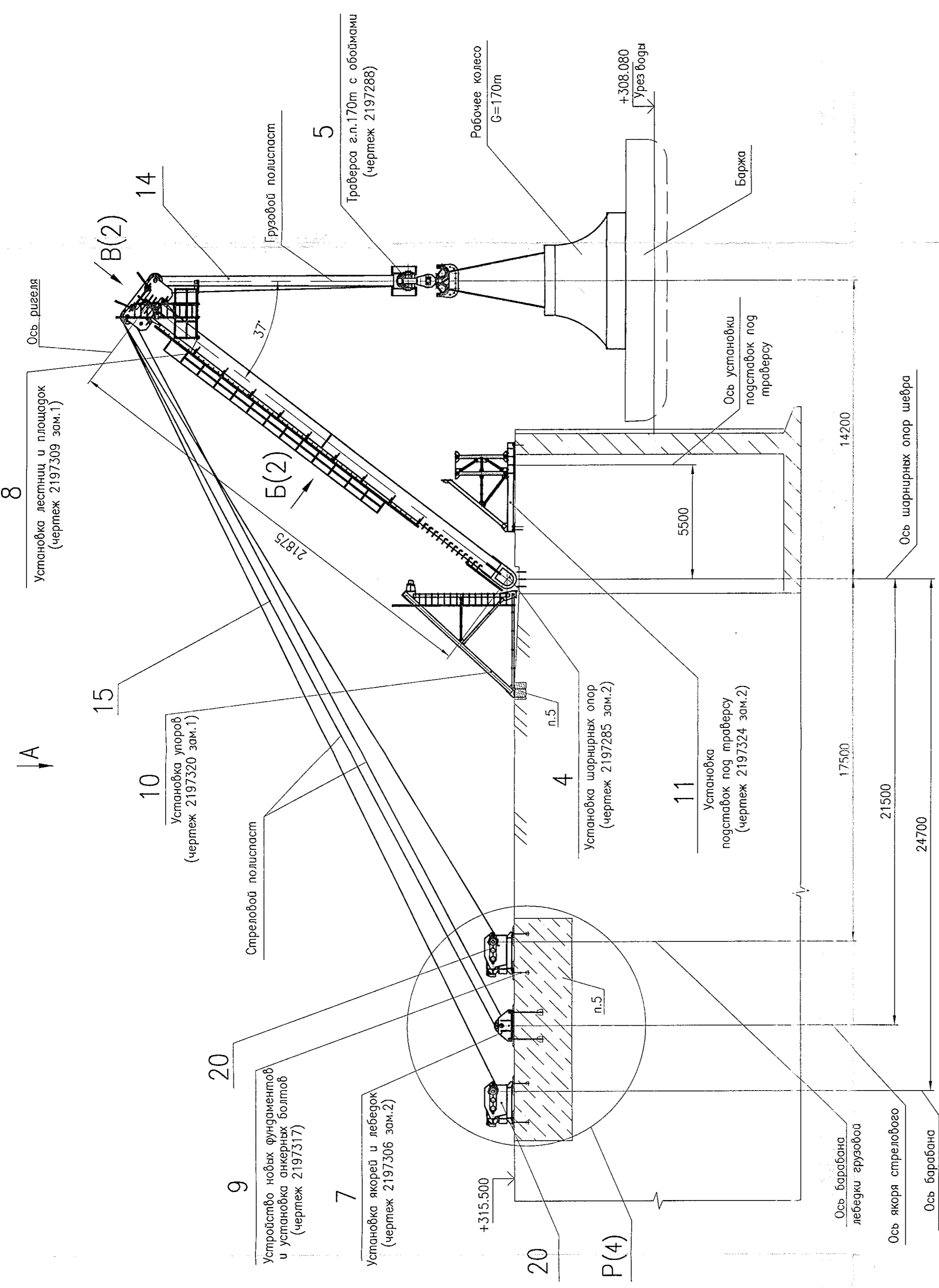
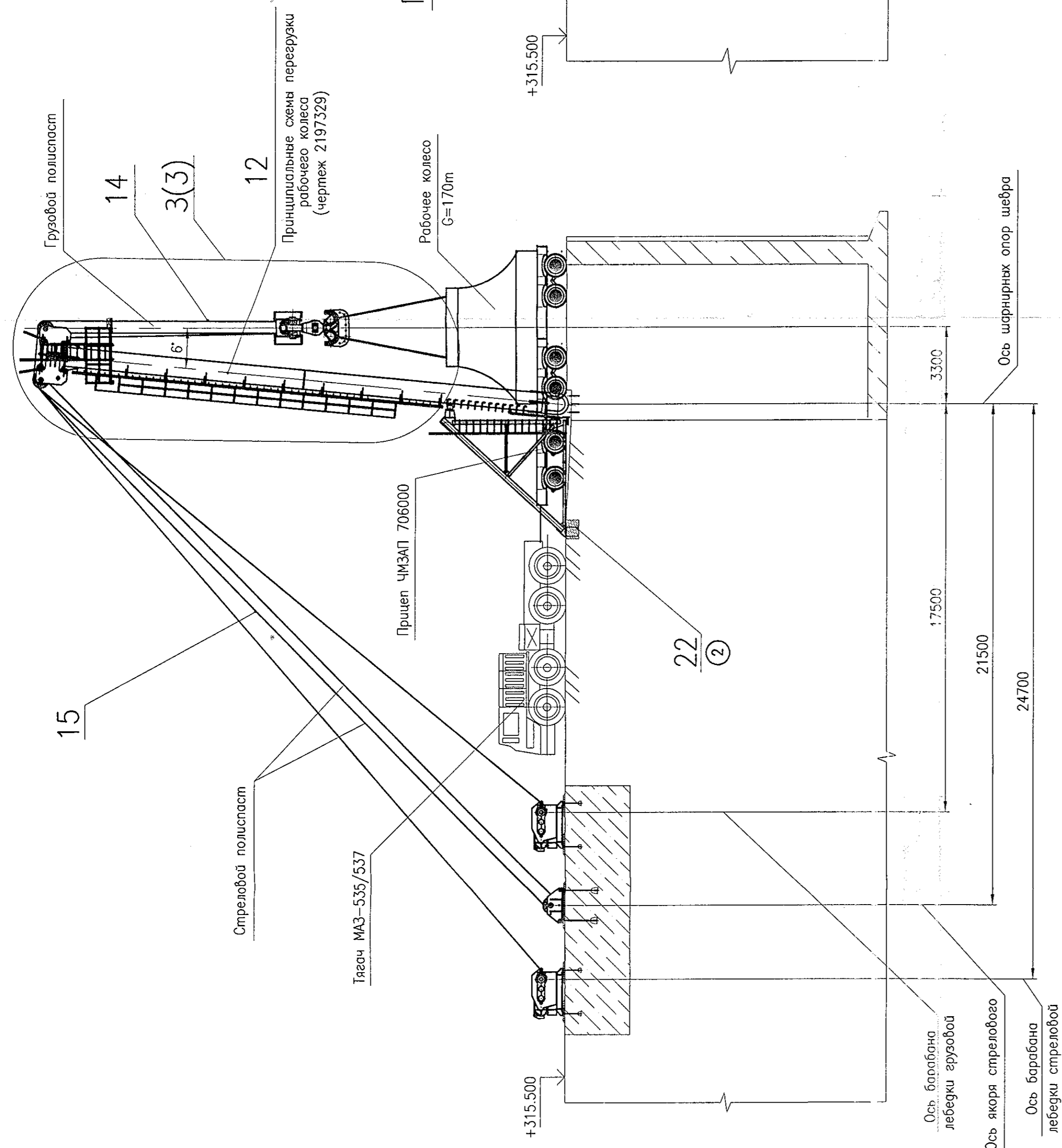


1. Положение шевра при разгрузке колеса с баржи

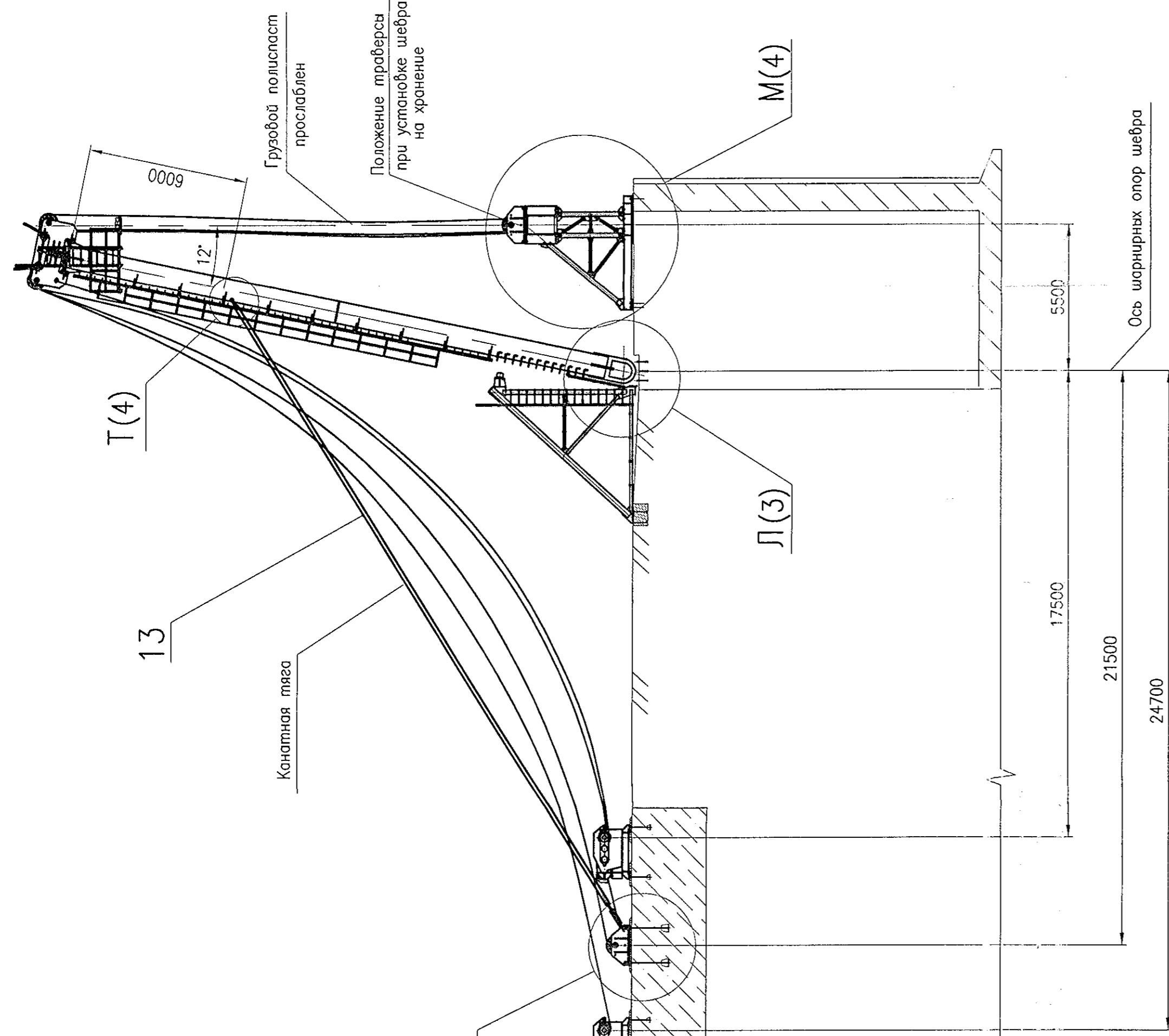


## 2. Положение шевра при погрузке колеса на прицеп

(подставки под траверсу не показаны)



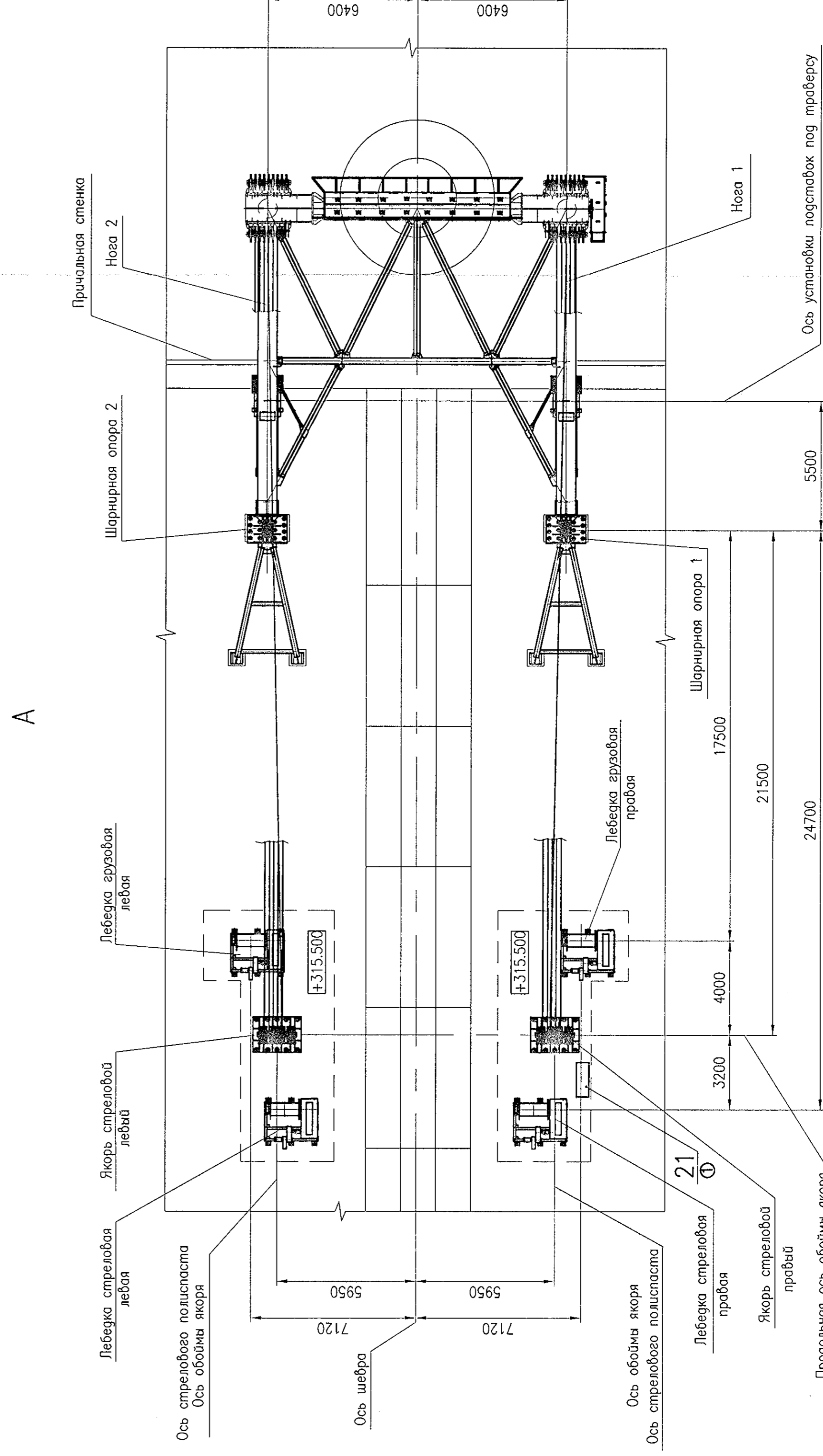
### 3. Положение шва при хранении



## Техническая характеристика

1. Грузоподъемность на всех вылетах грузозового крюка, т — 170
2. Вылет грузозового крюка, м
  - максимальный — 14,2
  - минимальный — 3,3.
3. Количество точек подвеса груза, шт. — 1
4. Высота подвеса от отметки шарниров максимальная, м — 12,2
5. Глубина опускания от отметки шарниров максимальная, м — 3,0
6. Тип — П-образный поворотный на осях
7. Полиспаст грузозов:
  - тип — одиночный
  - кратность — 16
  - максимальная длина, м — 15,2
8. Лебедки электрические:
  - тяговое усилие, т — 15
  - скорость подъема, м/с — 0,071
  - род тока — переменный, 380/220В
  - тип управления — шкаф управления
  - группа режима по ИСО 4301/1 — М2
  - мощность электродвигателя, кВт — 15
10. Место остановки — на открытом воздухе.
11. Максимальная температура окружающей среды, °С — плюс 40.
12. Минимальная температура окружающей среды при эксплуатации, °С — минус 40.

Ақпарат



№	Шифр	Наименование	Единица измерения	Количество	Стоимость, руб.	Примечание
22	ЭМ-2509	Обеспечение оплаты поставок утиро	1	82	82	
21		на возмещение эксплуатаци	1	380	380	
20	450УК.00.00.000	Электрооборудование	4	4720	18880	
19		Лебедь электрический				L=13,5м
18		Пробуксов 0,5-0-4 ГОСТ3282-74				
17		Тягач 160-00-ВВ ОСТ 5.2314-79	2	-	-	
16		Скоба СА 160 (16м) ОСТ 5.2312-79	2	-	-	
15		Земли 38 ОСТ 34-13-05-87	28	-	-	
14		Л=720000				
13		Л=352000	2	1343	2686	
12		Л=55000	2	210	420	
11		Л=1700(80) ГОСТ6888-80				
10	2197329	Противопожарные емкости переносные	1	-	-	
9	2197324 зам.2	Установка подставок под траверсу	1	4425	4425	
8	2197320 зам.1	Установка утиро	1	3362	3362	
7	2197317	Установка для фиксации	1	-	-	
6	2197309 зам.1	Установка лебедки и площадк	1	1840	1840	
5	2197306 зам.2	Установка якорей и лебедок	1	7878	7878	
4	2197300 зам.1	Ферма	1	2295	2295	
3	2197288	Траверса вл.170м с обманками	1	31810	31810	
2	2197285 зам.2	Установка шарниров опор	1	4580	4580	
1	2197283	Нова	1	6423	6423	
0	2197276	Ригель шедра с обманками	1	29240	29240	
		Наименование	Количество	Масса, кг	Объем, м³	Примечание

[illegible]